



LINKÖPING



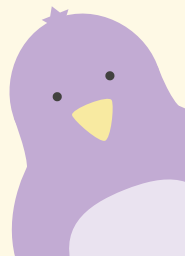
funkis



Har du barn mellan 3-11 år med neuropsykiatrisk funktionsnedsättning (t ex autism, ADHD, Tourettes syndrom eller språkstörning)?

DÅ FINNS KFUM FUNKIS FÖR DIG OCH DIN FAMILJ!

KFUM Funkis är en mötesplats för barn mellan 3-11 år med NPF och deras familjer. Hjärtat i verksamheten är lokalen med lekställning, café och filmrum. Vi arrangerar även syskonträffar, föreläsningar och fritidsaktiviteter för hela familjen.





Här kan du och din familj träffa andra i liknande situation. Familjer med barn som väntar på utredning är också varmt välkomna.



För att skapa en lugn miljö är lokalen anpassad i jordnära färger med rätt belysning och mycket bildstöd. Under varje lekpass tar vi emot 6 barn.



Öppet

KFUM Funkis öppnar i april 2019
och kommer att vara öppet
eftermiddagar, helger och röda
dagar.



Bli medlem

På hemsidan

www.kfum-funkis.se, hittar du mer
info om hur du blir medlem. Där
bokar du också tid för att komma
till mötesplatsen.



Kostnad

Medlemskap kostar 100 kr per
barn och år.



Adress

KFUM Funkis
Lärdomsgatan 34
583 28 Linköping



Kontakt

Hemsida: www.kfum-funkis.se
E-post: info@kfum-funkis.se
Telefon 013-470 81 80

